

Die Gemeinde Rottendorf hat die aktuelle Versorgung mit Breitbanddiensten im Download und Upload anhand öffentlich zugänglicher Quellen erfasst und ein vorläufiges Ausbauggebiet festgelegt, in denen Bedarf für den Ausbau eines Netzes der nächsten Generation (NGA-Netze) besteht.

Aktuelle Breitbandversorgung

Download/ Upload (Mbit/s)	< = 15 Mbit/s/ 1 Mbit/s und weniger			> 15 Mbit/s bis < 30 Mbit/s/ 1 Mbit/s			> = 30 Mbit/s/ 2 Mbit/s und mehr		
	Ja	Nein	z.T.	Ja	Nein	z.T.	Ja	Nein	z.T.
Rothof	x				x			x	

Breitbandversorgung

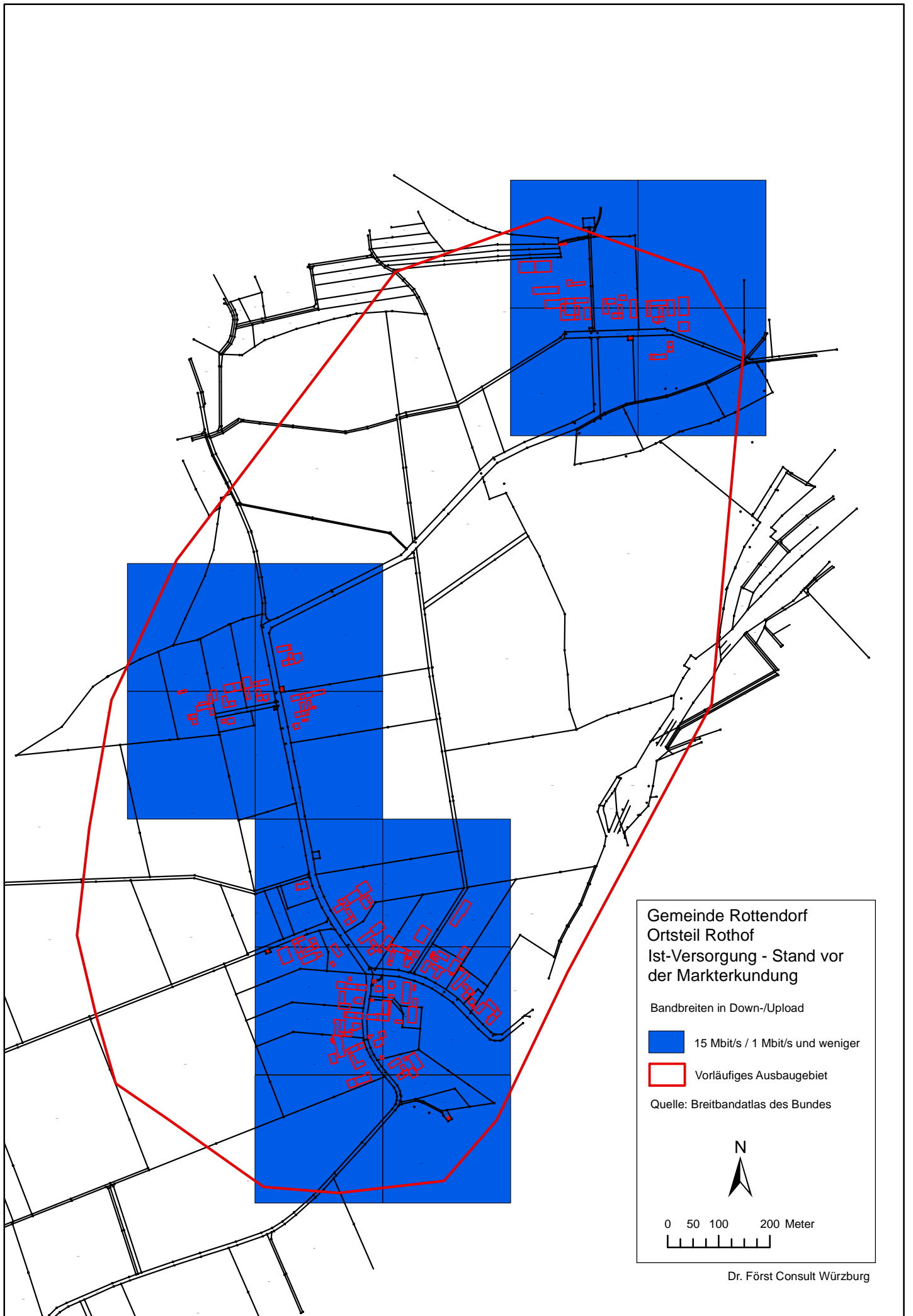
PDF markterkundungrothof

Markterkundung

Bevor Fördermittel eingesetzt werden können, hat die Gemeinde Rottendorf gemäß Nr. 4.3 BbR zu ermitteln, ob private Investoren einen eigenwirtschaftlichen flächendeckenden Ausbau eines NGA-Netzes im vorläufigen Ausbauggebiet vorsehen. **Erst wenn dies nicht der Fall ist, kann die Gemeinde ein Auswahlverfahren zur Bestimmung eines dann geförderten Anbieters durchführen.**


PDF Markterkundung Bekanntmachung


Informationen zum Breitbandausbau erhalten Sie bei Herrn Habersack , Tel.: 09302/90 90 29
Mail: markus.habersack@rottendorf.eu



Gemeinde Rottendorf
Ortsteil Rothof
Ist-Versorgung - Stand vor
der Markterkundung

Bandbreiten in Down-/Upload

 15 Mbit/s / 1 Mbit/s und weniger

 Vorläufiges Ausbaubgebiet

Quelle: Breitbandatlas des Bundes



0 50 100 200 Meter
